

1012-5732...0300, 1012(XC) 系列立铣头

1012-5732...0300,1012(XC) SERIES VERTICAL MILLING HEAD



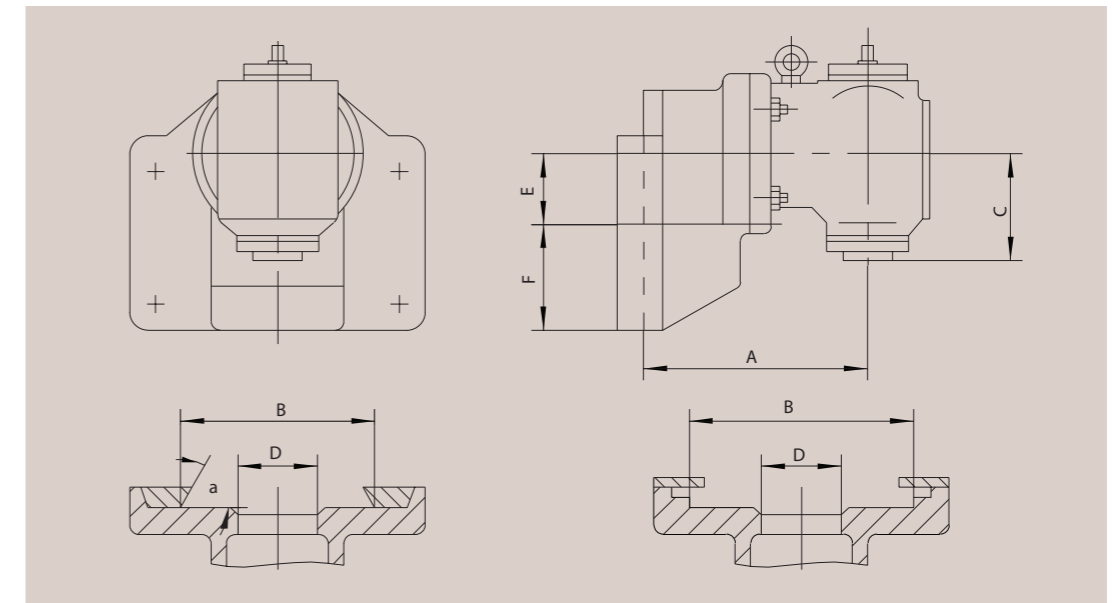
立铣头有一垂直的回转平面，主要用于立铣、可辅助机床加工不同角度平面、棱角和沟槽。主轴刚性强，传递功率大，是扩大卧式升降台铣床加工范围的重要附件。

The series vertical milling head have a upright rotary plane.It is mostly used in vertical milling machine to perform the milling operation for planes,,edges and flutes on all kinds of angles.It has rigid spindle and high great transferring power,and an important accessory for expanding area of horizontal down-up milling machine.

主要规格和参数: Main specifications

项目 Items 铣头型号 Model	铣头主轴 锥孔锥度 Taper of s pindle bore	铣头回转 角度 Rotating angles	配套铣床型号 Matched type with milling machine	配套铣床生产厂 Name of milling machine maker	与铣床传动比 Ratio with milling machine	与铣床主轴 连接锥度 Taper with spindle of milling machine
1012-5732 (XC57-32B)	7:24(φ 44.45)	360°	X57-3	宿迁、皖南	1: 1.5	MT3
1012-1602 (XC602B)	7:24(φ 44.45)	360°	X60 X60W	桂林、宿迁	1: 1	7:24(φ 44.45)
1012-1612 (XC612B)	7:24(φ 44.45)	360°	X61 X61W X6130A	桂林、皖南、 大连四机、齐二	1: 1	7:24(φ 44.45)
1012-3612 (XC612C)	7:24(φ 44.45)	360°	X6130 X6130A	齐二、青海	1: 1	7:24(φ 44.45)
1012-2622 (XC622B)	7:24(φ 44.45)	360°	X62 X62W X6132	长征、皖南、北一、 江东、长春二机	1: 1	7:24(φ 69.85)
1012-3622 (XC622C)	7:24(φ 44.45)	360°	X6132A	齐二、青海	1: 1	7:24(φ 69.85)
1012-2632 (XC632B)	7:24(φ 44.45)	360°	X63 X63WB 400W	北一、蚌埠	1: 1	7:24(φ 69.85)
1012-3632 (XC632C)	7:24(φ 44.45)	360°	X6040 X6140	齐二	1: 1	7:24(φ 69.85)
1012-4632 (XC63T2B)	7:24(φ 44.45)	360°	X63T X63WT	上海四机蚌埠	1: 1	7:24(φ 69.85)
1012-5632 (XC632BZ)	7:24(φ 69.85)	360°	X63 X63WB 400W	北一、蚌埠	1: 1	7:24(φ 69.85)
1012-6632 (XC632CZ)	7:24(φ 69.85)	360°	X6040 X6140	齐二	1: 1	7:24(φ 69.85)
1012-0642 (XC642CZ)	7:24(φ 69.85)	360°	FX6045 FX6145	长征	1: 1	7:24(φ 69.85)
1012-0425 (C3150*425L)	7:24(φ 69.85)	360°	X6142	蚌埠	1: 1	7:24(φ 69.85)
1012-0400 (C3150*400L-1A)	7:24(φ 69.85)	360°	X6140A	桂林	1: 1	7:24(φ 69.85)
1012-0300 (C3150*300L-1A)	7:24(φ 44.45)	360°	X6130T	桂林	1: 1	7:24(φ 69.85)

1012-5732...0300,1012(XC) 系列立铣头安装尺寸图 Inatallation sketch and dimensions



1012-5732...0300,1012(XC) 系列立铣头安装尺寸参数 Dimensional sketch

项目 铣头型号 Model	Items	A	B	c	D	E	F	a	毛重 GW kg	箱体尺寸 Case dimensions mm
1012-5732 (XC57-32B)		255	192	137	φ 134	133	75	60°	76	430X410X415
1012-1602 (XC602B)		265	250	137	φ 152	95	102	55°	82	440X435X405
1012-1612 (XC612B)		254	280	137	φ 190	110	102	50°	84	430X465X420
1012-3612 (XC612C)		254	300	137	φ 130	120	102	90°	88	440X480X420
1012-2622 (XC622B)		360	320	155	φ 165	130	112	55°	150	575X520X475
1012-3622 (XC622C)		360	340	155	φ 170	130	112	90°	155	575X530X475
1012-2632 (XC632B)		370	400	155	φ 165	130	112	55°	158	585X600X475
1012-3632 (XC632C)		370	400	155	φ 170	130	112	90°	168	595X605X475
1012-4632 (XC63T2B)		370	360	155	φ 210	130	112	50°	160	585X575X475
1012-5632 (XC632BZ)		400	400	170	φ 165	150	112	55°	234	635X600X545
1012-6632 (XC632CZ)		400	400	170	φ 170	150	112	90°	244	640X600X545
1012-0642 (XC642CZ)		470	500	170	φ 260	160	112	90°	274	710X700X555
1012-0425 (C3150*425L)		400	350	183	φ 210	150	112	90°	240	630X565X545
1012-0400 (C3150*400L-1A)		400	420	170	φ 218	150	112	90°	246	640X625X545
1012-0300 (C3150*300L-1A)		254	300	137	φ 168	110	102	90°	88	440X480X420